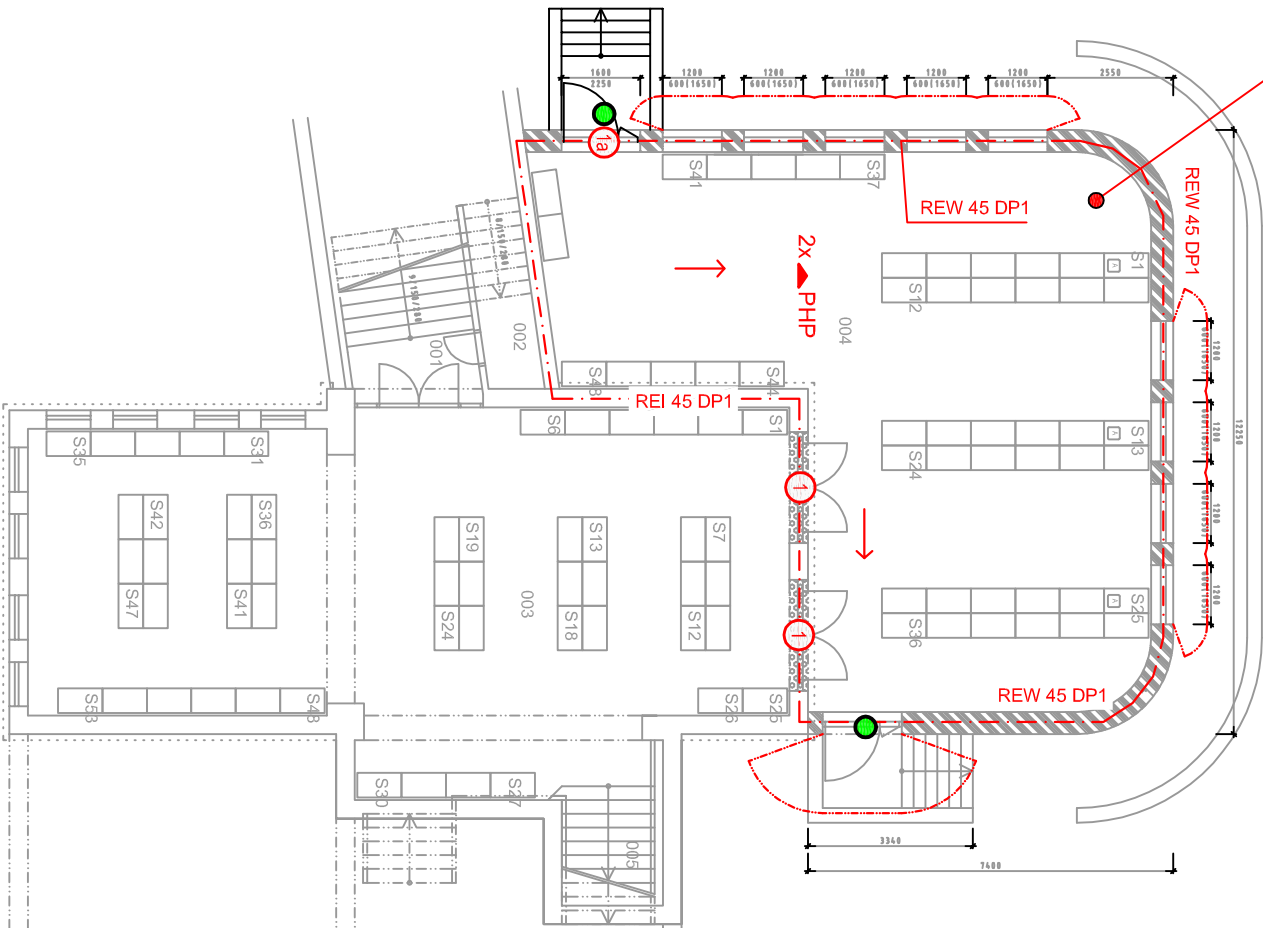


PÚ P1.1 - II
Δ REI 45 DP1



LEGENDA MATERIÁLŮ

- ZDÍVO Z CIHEL, ČIHLY METRICKÉHO FORMÁTU
CM 100 MALTA VÁPENNÁ
- ZDÍVO Z CIHEL, ČIHLY METRICKÉHO FORMÁTU
CM 100 MALTA CEMENTOVÁ
- ZDÍVO Z PŘÍČEK, 125MM Z DUTÝCH CIHEL
METRICKÉHO FORMÁTU, MALTA MVC 25
- ZDÍVO Z PŘÍČEK, 100MM Z DUTÝCH CIHEL
NORMÁLNÍHO FORMÁTU 290/140/65, MALTA MVC 25
- ZDÍVO BOURANÉ
- OBVODOVÉ ZDÍVO Z KERAMICKÝCH TVÁRNIC POROTHERM 44 Profi DRYFIX TL. 440 mm
(d/š/v, 248/440/249), P10
PROBÁŘENÁ ODTŘEŠKA ŠLIKOVNÁ
OBVODOVÝ PĚŠT M05 SPLNOVAT POŽADAVKY ČSN 73 0540 A ČSN 73 0532
A PŘÍSLUŠNÉ POŽARNÍ NORMY.
- OBVODOVÉ ZDÍVO Z KERAMICKÝCH TVÁRNIC POROTHERM 25 Profi DRYFIX TL. 250 mm
(d/š/v, 248/250/249), P10
- OBVODOVÉ ZDÍVO Z KERAMICKÝCH TVÁRNIC POROTHERM 11,5 Profi DRYFIX TL. 115 mm
(d/š/v, 497/115/249), P10
- ŽELEZOBETON

Č. M.	NÁZEV MÍSTNOSTI	POCET
001	PŘÍSTAVBA SCHODIŠTĚ	3,50
002	SKLAD	4,32
003	PŮVODNÍ ŠATNA	102,72
004	NOVÁ ŠATNA	103,6
005	SCHODIŠTĚ	5,30
006	KOTELNA	102,72

LEGENDA PO:

- HRANICE POŽÁRNÍHO ÚSEKU
- ODSTUPOVÁ VZDÁLENOST
- PŘENOSNÝ HASÍCÍ PŘÍSTROJ
- SMĚR ÚNIKU
- VÝCHOD NA VOLNÉ PROSTRANSTVÍ
- POŽÁRNÍ UZAVĚR: EW 30 DP1-C
- POŽÁRNÍ UZAVĚR: EI 30 DP1
- DVEŘNÍ KŘÍDLA BEZ ZÁMKU NEBO OPAŘENÉ PANKOVÝM ZÁMKEM (KOVANÉM, KLIKOU DLE ČSN EN 175)

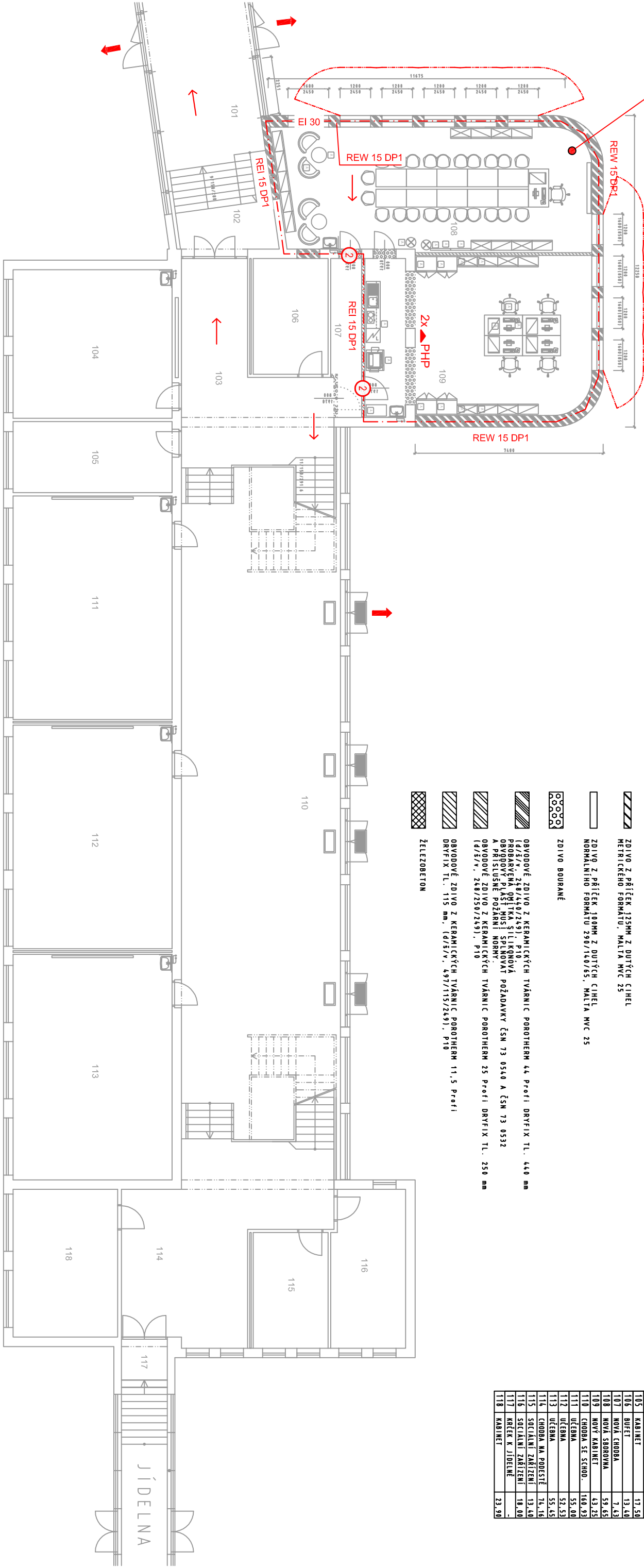


VEDOUcí PROJEKTU	Ing. HUF	
VYPRACOVAL	Ing. ŠILHA	
KONTROLOVAL	Ing. HUF	
KRESLIL	Ing. ŠILHA	
INVESTOR : Obec Mysločovice č. p. 21, 763 01, Mysločovice, zást. p. Pavel Žák, IČO: 00284211		
FORMÁT	A3	
ČÍSLO ZAKÁZKY	227-LH16	
STUPEŇ	DSP	
SOUBOR	227-LH16	
MĚRÍTKO	ČÍS. VÝKRESU	01
NÁZEV VÝKRESU: • 01 Půdorys 1.PP (pavilon A)		



Přikop 6 - IBC, 602 00 Brno
Telefon:+420 545 173 539
IČ: 48907898, www.projektypo.cz

PÚ N1.1-1



LEGENDA MATERIÁLŮ

- ZDÍVO Z CIHEL, CÍHLY METRICKÉHO FORMÁTU
- CDH 100 MALTA VÁPENNA
- ZDÍVO Z CIHEL, CÍHLY METRICKÉHO FORMÁTU
- CDH 100 MALTA CEMENTOVÁ
- ZDÍVO Z PŘÍČEK, 125MM Z DUTÝCH CIHEL METRICKÉHO FORMÁTU, MALTA MVC 25
- ZDÍVO Z PŘÍČEK, 100MM Z DUTÝCH CIHEL NORMÁLNÍHO FORMÁTU 290/140/65, MALTA MVC 25
- ZDÍVO BOURANÉ
- OBVODOVÉ ZDÍVO Z KERAMICKÝCH TVÁRNIC POROTHERM 44, Profi DRYFIX TL. 440 mm (d/š/v, 248/440/249), P10
- PROBÁŘENÁ OPLÁTKA ŠLIKOVNÁ
- OBVODOVÝ PÍKASÍ MOŠI SPLŇOVAT POŽADAVKY ČSN 73 0540 A ČSN 73 0532 A PŘÍSLUŠNÉ POŽARNÍ NORMY.
- OBVODOVÉ ZDÍVO Z KERAMICKÝCH TVÁRNIC POROTHERM 25 Profi DRYFIX TL. 250 mm (d/š/v, 248/250/249), P10
- OBVODOVÉ ZDÍVO Z KERAMICKÝCH TVÁRNIC POROTHERM 11,5 Profi DRYFIX TL. 115 mm, (d/š/v, 497/115/249), P10
- ŽELEZOBETON

LEGENDA MÍSTNOSTÍ

Č. M.	NÁZEV MÍSTNOSTI	PLOCHA M2
101	KŘÍDEK K TĚLOCVIČNĚ	-
102	STODOLNĚ	14,51
103	CHODBA NA PODSTĚ	35,65
104	ÚČEBNA	36,56
105	KABINET	17,50
106	BUEET	13,40
107	NOVÁ CHODBA	7,43
108	NOVÁ SBOBOVNA	59,65
109	NOVÝ KABINET	43,25
110	CHODBA SE SCHOD.	168,92
111	ÚČEBNA	55,00
112	ÚČEBNA	52,53
113	ÚČEBNA	55,45
114	CHODBA NA PODSTĚ	74,16
115	SOCIÁLNÍ ZABÍŽENÍ	13,40
116	SOCIÁLNÍ ZABÍŽENÍ	18,00
117	KŘÍDEK K JIDELNĚ	-
118	KABINET	23,90

LEGENDA PO:

- HRANICE POŽÁRNÍHO ÚSEKU
- ODSTUPOVÁ VZDÁLENOST
- PHP PŘENOSNÝ HASÍČI PŘÍSTROJ
- SMĚR ÚNIKU
- VÝCHOD NA VOLNÉ PROSTRANSTVÍ
- POŽÁRNÍ UZÁVĚR: EW 15 DP3-C



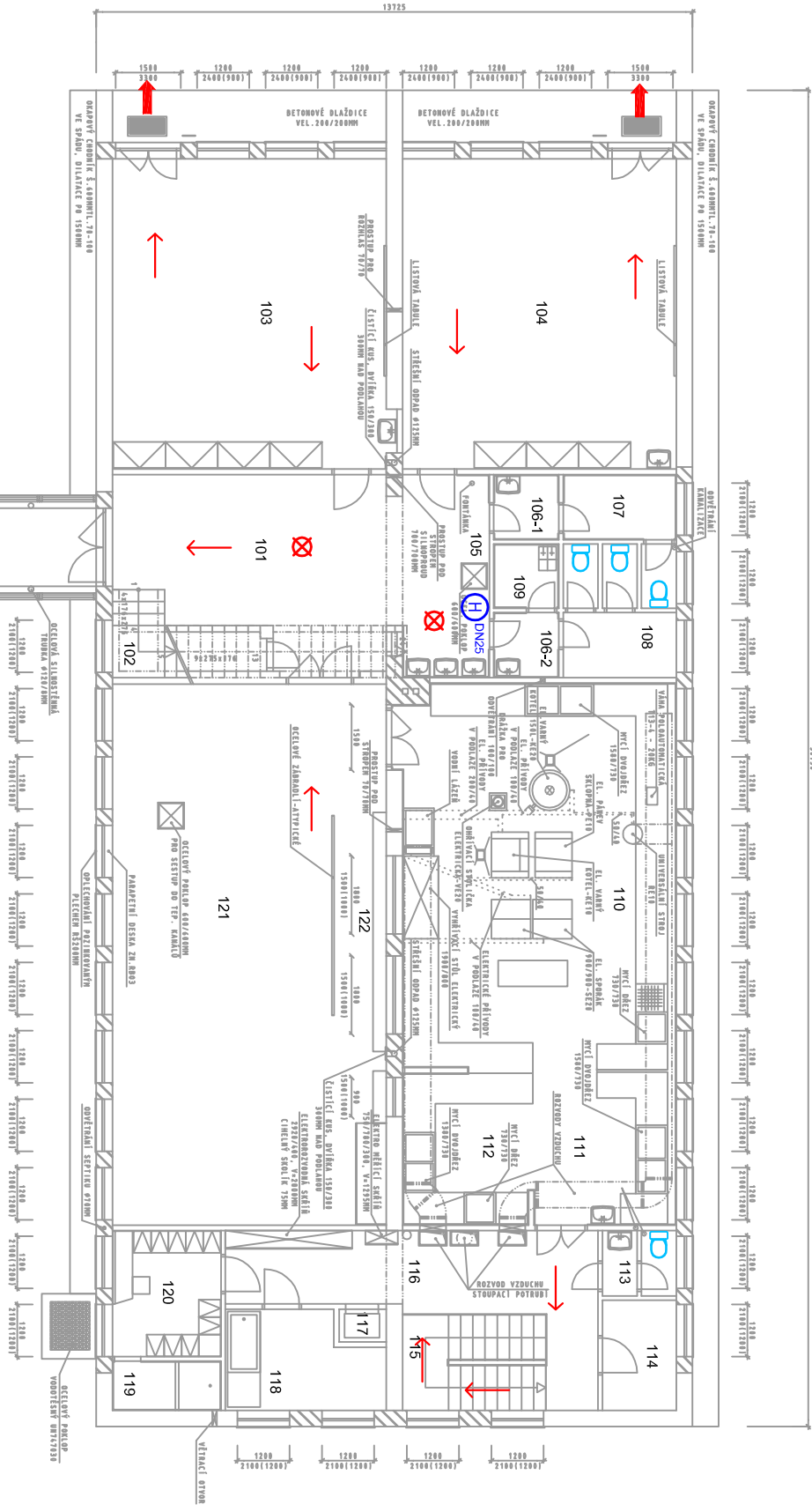
VEDOUcí PROJEKTU	Ing. HUF	
VYPRACOVAL	Ing. ŠILHA	
KONTROLOVAL	Ing. HUF	
KRESLIL	Ing. ŠILHA	
INVESTOR : Obec Mysločovice č. p. 21, 763 01, Mysločovice, zást. p. Pavel Žák, IČO: 00284211		
FORMÁT	A3	
ČÍSLO ZAKÁZKY	227-LH16	
STUPEŇ	DSP	
SOUBOR	227-LH16	
MĚŘÍTKO	ČÍS. VYKRESU	02
NÁZEV VYKRESU: • 02 Půdorys 1.NP (pavilon A)		

Projekty PO,s.r.o.

Přikop 6 - IBC, 602 00 Brno

Telefon:+420 545 173 539

IC: 48907898, www.projektypo.cz



LEGENDA PO:

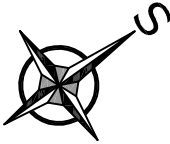
- SMĚR ÚNIKU
- VÝCHOD NA VOLNÉ PROSTRANSTVÍ
- ⊗ NOUZOVÉ OSVĚTLENÍ
- Ⓜ VNIŠNÍ ODBĚRNÉ MÍSTO

LEGENDA MATERIÁLŮ

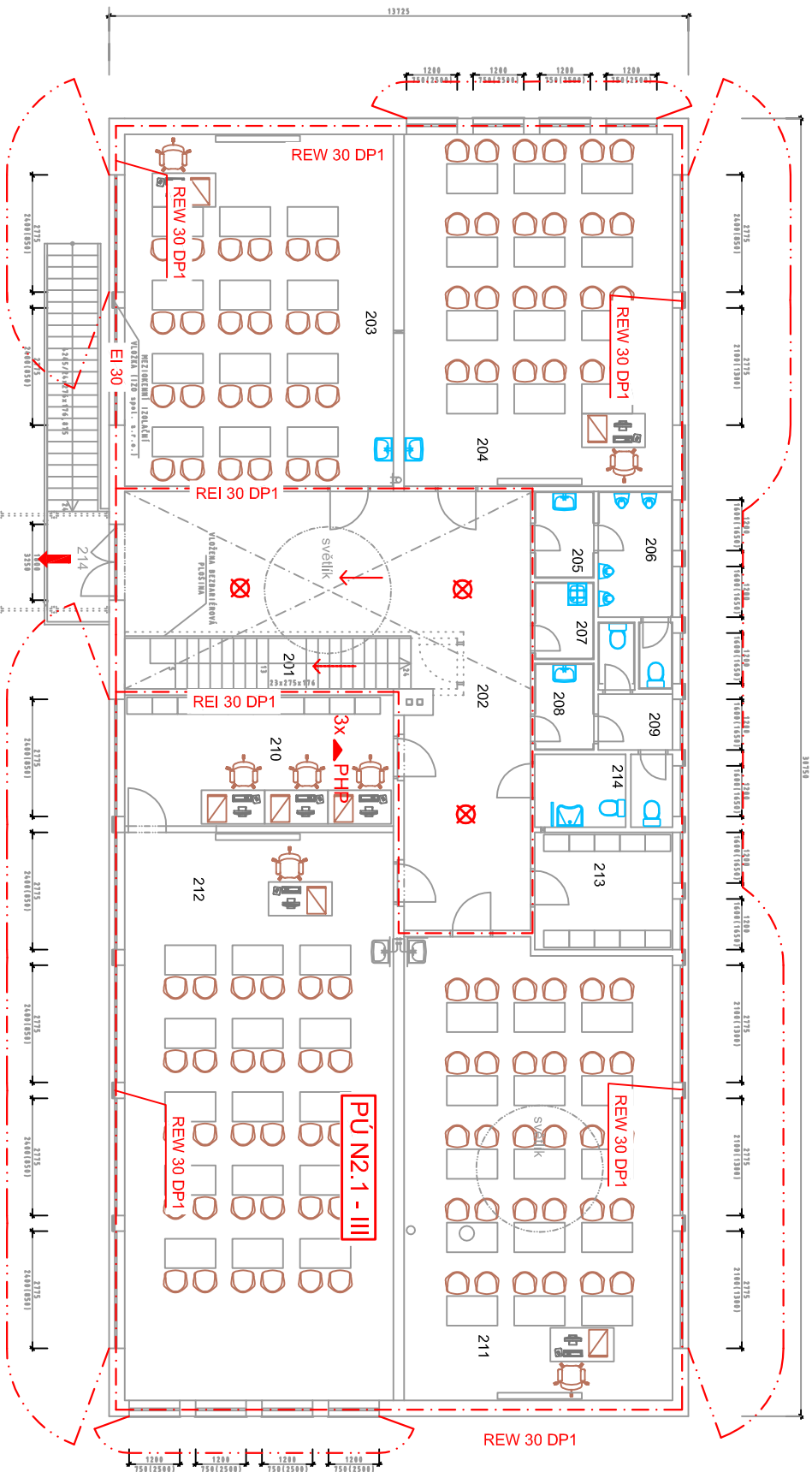
- ZDIVO Z CIHEL, ČIHLÝ METRICKÉHO FORMÁTU
- CDM 100 MALTA VÁPENNÁ
- ▨ ZDÍVO Z CIHEL, ČIHLÝ METRICKÉHO FORMÁTU
- ▨ CDM 100 MALTA CEMENTOVÁ
- ▨ ZDÍVO Z PŘÍČEK 125MM Z DUTÝCH CIHEL
- ▨ METRICKÉHO FORMÁTU, MALTA MVC 25
- ZDÍVO Z PŘÍČEK 100MM Z DUTÝCH CIHEL
- NORMÁLNÍHO FORMÁTU 290/140/65, MALTA MVC 25

LEGENDA MÍSTNOSTÍ

Č. M.	NÁZEV MÍSTNOSTI	PLOCHA M2
101	VSTUPNÍ HALA	28,33
102	SCHODIŠTĚ	2,5
103	KLUBOVNA	45,46
104	DRUŽINA	45,21
105	UMÝVÁRNA	9,35
106-1	PŘEDSÍŇ	4,50
106-2	PŘEDSÍŇ	4,50
107	WC HOŠI	5,23
108	WC DÍVKY	6,26
109	ÚKLIDOVÁ KOMORA	2,22
110	KUCHYNĚ	56,30
111	UMÝVÁRNA KUCH. NÁDOBÍ	11,34
112	UMÝVÁRNA STOL. NÁDOBÍ	11,34
113	WC PERSONÁL	2,40
114	KANCELÁŘ	4,32
115	SCHODIŠTĚ	7,20
116	CHODBA	18,26
117	RUČNÍ VÝTAH	0,81
118	DEKUNÍ SKLAD	7,54
119	SPRCHA	2,85
120	MÍSTNOST PERSONÁLŮ	7,25
121	JÍDELNA	72,90
122	VÝDEJNÍ LINKA	5,52



VEDOUcí PROJEKTU	Ing. HUF	<i>Ing. Pavel Žák</i>		Projekty PO, s.r.o. Přikop 6 - IBC, 602 00 Brno Telefon: +420 545 173 539 IC: 48907898, www.projektypo.cz
VYPRACOVAL	Ing. ŠILHA	<i>Ing. Šilha</i>		
KONTROLOVAL	Ing. HUF	<i>Ing. Huf</i>		
KRESLIL	Ing. ŠILHA	<i>Ing. Šilha</i>		
INVESTOR : Obec Mysločovice č. p. 21, 763 01, Mysločovice, zást. p. Pavel Žák, IČO: 00284211				
Mysločovice č. p. 150, p. č. st. 181/1 a 145/3		FORMÁT	A3	
Rozšíření kapacity základní školy Mysločovice		ČÍSLO ZAKÁZKY	227-LH16	
NAZEV VÝKRESU:		STUPEŇ	DSP	
• 03 Půdorys 1.NP (pavilon B)		SOUBOR	227-LH16	
		MĚŘÍTKO	1:150	ČÍS. VÝKRESU 03



LEGENDA PO:

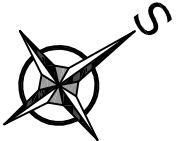
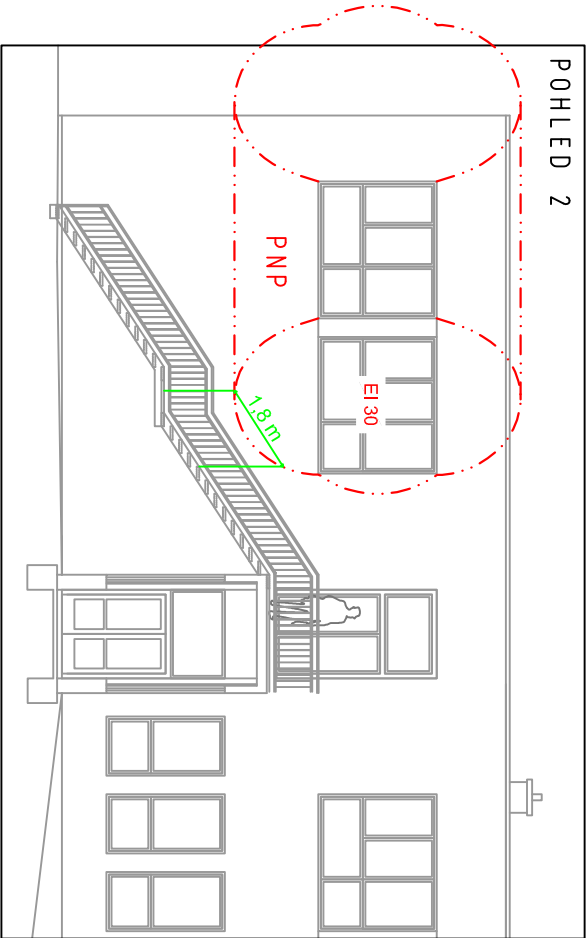
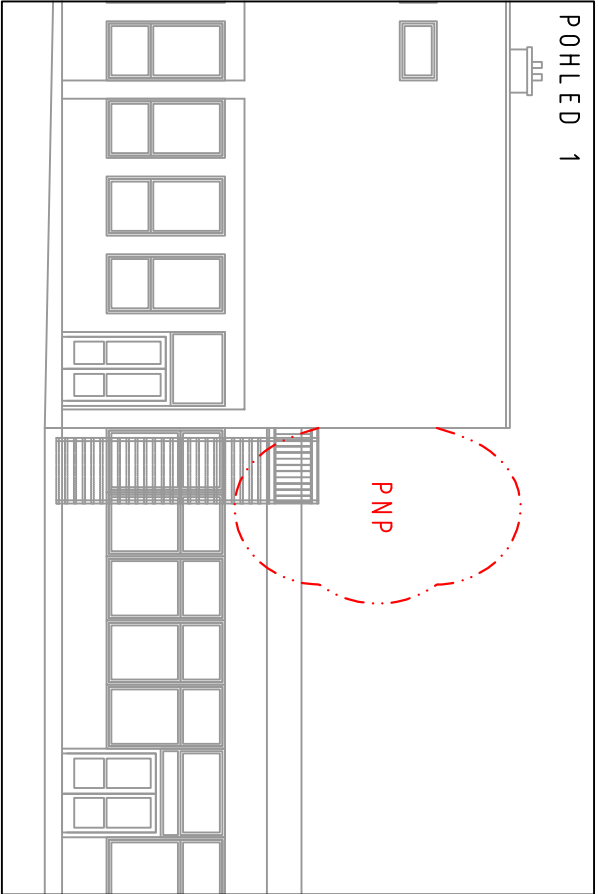
- HŘANICE POŽÁRNÍHO ÚSEKU
- - - ODSŤUPOVÁ VZDALENOST
- ▶ PHP PŘENOSNÝ HASÍČÍ PŘÍSTROJ
- SMĚR ÚNIKU
- VÝCHOD NA VOLNÉ PROSTRANSTVÍ
- ⊗ NOUZOVÉ OSVĚTLENÍ

LEGENDA MATERIÁLŮ

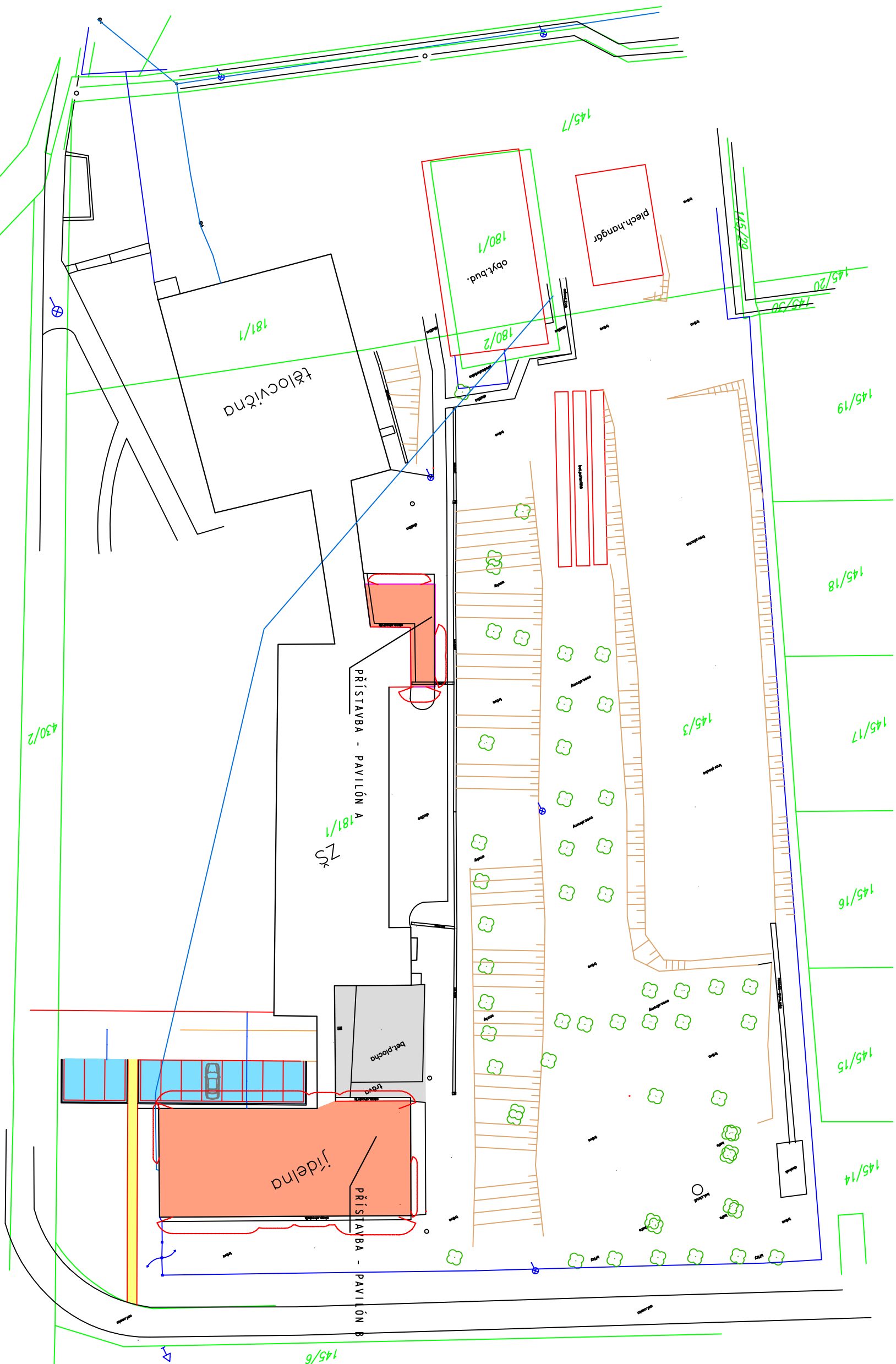
- ZDI VO Z CIHEL, CIHLY METRICKÉHO FORMÁTU
- CDM 100 MALTA VÁPENNÁ
- ZDI VO Z CIHEL, CIHLY METRICKÉHO FORMÁTU
- CDM 100 MALTA CEMENTOVÁ
- ZDI VO Z PŘÍČEK 125MM Z DUTÝCH CIHEL METRICKÉHO FORMÁTU, MALTA MVC 25
- ZDI VO Z PŘÍČEK 100MM Z DUTÝCH CIHEL NORMÁLNÍHO FORMÁTU 290/140/65, MALTA MVC 25

LEGENDA MÍSTNOSTÍ

č. M.	NÁZEV MÍSTNOSTI	PLOCHA M2
201	SCHODIŠTĚ	6,70
202	HALA	53,38
203	UČEBNA	53,25
204	UČEBNA	53,06
205	UMÝVÁRNA	2,87
206	WC HOŠI	3,90
207	ÚKLIDOVÁ KOMORA	2,07
208	UMÝVÁRNA	2,87
209	WC DÍVKY	5,94
210	KABINET	19,72
211	UČEBNA	69,89
212	UČEBNA	85,64
213	SKLAD	9,87
214	WC BEZBARiéROVÉ	9,87



VEDOUcí PROJEKTU	Ing. HUF		
VYPRACOVAL	Ing. ŠILHA		
KONTROLOVAL	Ing. HUF		
KRESLIL	Ing. ŠILHA		
INVESTOR : Obec Mysločovice č. p. 21, 763 01, Mysločovice, zást. p. Pavel Žák, IČO: 00284211			
Mysločovice č. p. 150, p. č. st. 181/1 a 149/3		FORMÁT	A3
Rozšíření kapacity základní školy Mysločovice		ČÍSLO ZAKÁZKY	227-LH16
STUPEŇ		DSP	
SOUBOR		227-LH16	
MĚŘÍTKO		ČÍS. VÝKRESU	04
NÁZEV VÝKRESU: • 04 Půdorys 2.NP (pavilon B)		1:150	



- ROZŠÍŘENÍ KAPACITY ZÁKLADNÍ ŠKOLY MYSLOČOVICE
- CHODNÍKY
- ZPEVNĚNÉ PLOCHY
- PARKOVACÍ PLOCHY

LEGENDA PO:
ODSTUPOVÁ VZDALENOST

VEDOUcí PROJEKTU	Ing. HUF	
VYPRACOVAL	Ing. ŠILHA	
KONTROLOVAL	Ing. HUF	
KRESLIL	Ing. ŠILHA	
INVESTOR : Obec Mysločovice č. p. 21, 763 01, Mysločovice, zást. p. Pavel Žák, IČO: 00284211		
FORMÁT	A3	
ČÍSLO ZAKÁZKY	227-LH16	
STUPEŇ	DSP	
SOUBOR	227-LH16	
MĚŘÍTKO	1:500	ČÍS. VÝKRESU 05

Projekt PO, s.r.o.
Přikop 6 - IBC, 602 00 Brno
Telefon: +420 545 173 539
IČ: 48907898, www.projektypo.cz

Rozšíření kapacity základní školy Mysločovice

• 05 Situace – odstupové vzdálenosti